



**SAPIENZA**  
UNIVERSITÀ DI ROMA

SISTEMA SANITARIO REGIONALE

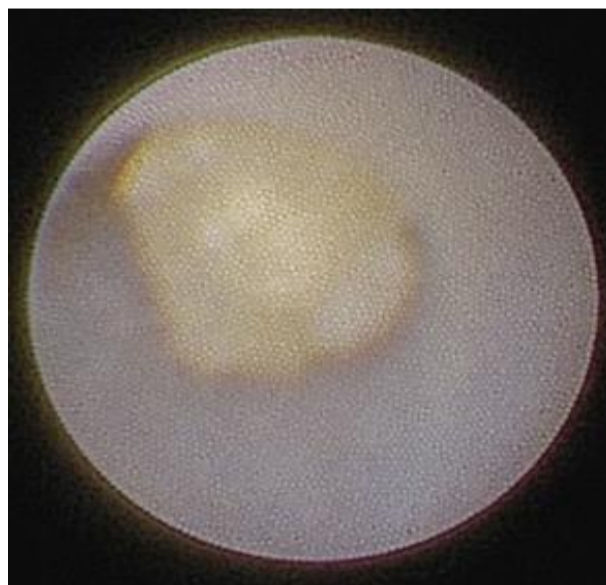
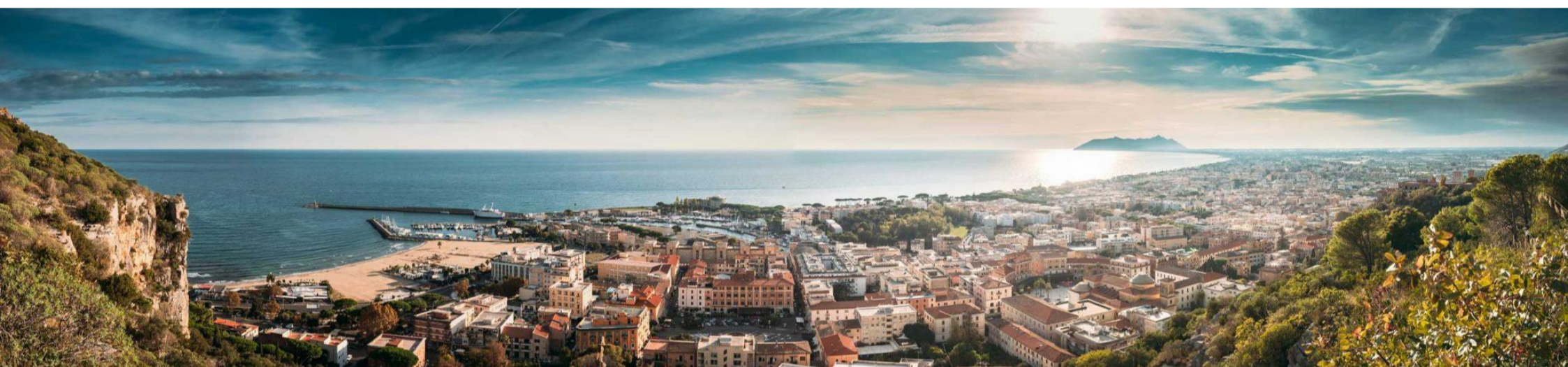


# LA CHIRURGIA ENDOSCOPICA ED ESOSCOPICA IN OTORINOLARINGOIATRIA

## 14<sup>^</sup> EDIZIONE

*Coordinatore: Prof. Andrea Gallo*  
"Sapienza" Università di Roma  
Polo Pontino

Giovedì 16, Venerdì 17 e Sabato 18 Novembre 2023



### **Accreditamento**

*I modulo: ID ECM 649 – 379950 - 16 crediti*

*II modulo: ID ECM 649 – 379987 - 5 crediti*

### **Professioni e discipline accreditate**

*Medico Chirurgo (tutte le discipline), Infermiere,  
Tecnico Audiometrista, Tecnico Audioprotesista*

### **Segreteria Scientifica**

Dott. Giulio Pagliuca

[dott.giuliopagliuca@gmail.com](mailto:dott.giuliopagliuca@gmail.com)

Dott.ssa Veronica Clemenzi

[veronica.clemenzi@gmail.com](mailto:veronica.clemenzi@gmail.com)

Dott. Andrea Stolfa

[stolfa.an@gmail.com](mailto:stolfa.an@gmail.com)



### **Provider e Segreteria Organizzativa**

Fisioair S.r.l. – ID Provider 649

Viale Vaticano 79 – 00165 Roma

Tel.: [06/89232124](tel:06/89232124) - e-mail: [info@fisioair.it](mailto:info@fisioair.it)

Sito web: [www.fisioair.it](http://www.fisioair.it)



# Primo Modulo

## Chirurgia endoscopica ed esoscopica in Otorinolaringoiatria



### Giovedì 16 Novembre

Dalle 13:00 alle 19:00

Saluto di benvenuto ed introduzione al corso

A. Gallo, G. Pagliuca

Anatomia e Fisiologia delle Ghiandole Salivari Maggiori

Patologia e Fisiopatologia delle patologie ostruttive delle ghiandole salivari

- Scialoadenite cronica litiasica
- Scialoadenite cronica non litiasica
- Anomalie morfologiche dei dotti
- Parotite ricorrente giovanile

V. Clemenzi - C. Gallipoli - F. M. Nobili Benedetti - A. Stolfa

Indicazioni e Controindicazioni alla Scialoendoscopia

Tecniche Chirurgiche step by step

- Scialoendoscopia diagnostica
- Scialoendoscopia operativa
- Tecnica combinata

A. Gallo - G. Pagliuca

Valutazione ecografica pre, intra e post-operatoria delle ghiandole salivari maggiori - Corso teorico-pratico

P. Maceroni

19:00 Termine dei lavori della prima giornata

### Venerdì 17 Novembre

**Commento live di interventi chirurgici in diretta dalla sala operatoria o registrati di Scialoendoscopia**

A. Gallo - G. Pagliuca - V. Clemenzi - A. Stolfa

08:00 Scialoendoscopia diagnostica della parotide e della sottomandibolare per patologia alitiasica

10:00 Il Significato dei Mucous Plugs nelle scialoadeniti  
M. Fusconi

10:30 Scialoendoscopia operativa e videoassistita:  
• Scialolitiasi parotidea: Scialoendoscopia operativa  
• Scialolitiasi sottomandibolare: Scialoendoscopia operativa

12:00 Litotrissia scialoendoscopica di calcoli salivari

13:30 Asportazione di calcoli salivari con approccio combinato scialoendoscopico e videoassistito

14:00 Light lunch

#### Relazioni

14:30 La DCR Endoscopica  
S. Di Girolamo

15:00 Chirurgia Esoscopica della Parotide  
J. Galli

15:30 Laserchirurgia Endoscopica della Laringe  
M. De Vincentiis

16:00 CRSwNP: Chirurgia Endoscopica Nasosinusale  
G. Paludetti

16:30 La Chirurgia Videoassistita della Punta e della Piramide Nasale  
A. Greco

17:00 Chirurgia Endoscopica dell'Orecchio Medio  
G. Magliulo

17:30 La «sleep endoscopy» nella diagnosi dei disturbi respiratori del sonno  
S. Martellucci

18:00 Posizionamento e sostituzione Esoscopica delle protesi fonatorie  
F. Zoccali - A. Stolfa

18:30 Lettura sponsorizzata Sanofi NON ECM  
CRSwNP e evidence based medicine: dalla chirurgia ai farmaci biologici. Come orientarci nelle scelte  
G. Pagliuca

19:00 Test ECM e termine dei lavori



# Secondo Modulo

## Chirurgia endoscopica ed esoscopica in Otorinolaringoiatria



**Sabato 18 Novembre**

08:30 **Registrazione dei Partecipanti**

09:00 **Presentazione del Corso** A. Gallo – G. Pagliuca

*Prima sessione*

*Moderatore: Ignazio La Mantia*

09:00 **Keynote Lecture: La citologia nasale 2.0: come cambia la diagnosi delle rinopatie**  
*M. Gelardi*

09:30 **ITS e terapia farmacologica delle riniti allergiche e non allergiche**  
*A. Gallo*

09:45 **Asma grave e poliposi nasale: ruolo della terapia biologica**  
*G. Pagliuca*

10:00 **Ruolo degli steroidi topici e sistemici nella patologia nasosinusale**  
*V. Di Stefano*

10:15 **Discussione**

*Seconda sessione*

*Moderatore: Eugenio Giangrande*

10:30 **Keynote Lecture: Criteri diagnostici, manifestazioni cliniche e trattamento del Reflusso Gastro-esofageo (MRGE) e del Reflusso Laringo-faringeo (RLF)**  
*I. La Mantia*

11:00 **Ruolo della Bromelina e degli altri integratori nella trattamento delle flogosi delle vie aero digestive superiori**  
*V. Clemenzi*

11:15 **Lavaggi, aerosol, docce nasali e riepitelizzanti delle mucose: come orientarsi nella cura e nella prevenzione delle principali patologie delle vie aeree superiori ed inferiori**  
*L. Sellari*

11:30 **Discussione**

*Terza sessione*

*Moderatore: Matteo Gelardi*

11:45 **Diagnosi e terapia medica delle principali patologie vertiginose**  
*S. Martellucci*

12:15 **Ruolo dei nutraceutici ed integratori nella terapia degli Acufeni**  
*I. La Mantia*

12:30 **Diagnosi e terapia Medica delle Otiti medie ed esterne**  
*A. Stolfa*

12:45 **La soluzione protesica delle ipoacusie**  
*G. Cirella – G. Pagliuca*

13:00 **Discussione**

13:15 **Take-home message**  
*A. Gallo - G. Pagliuca*

13:45 **Test ECM e termine dei lavori**

**Lunch**

**Chiusura dei lavori**



# Presentazione

La 14° edizione del corso prevede due moduli, il primo dei quali sarà incentrato sulle tecniche chirurgiche endoscopiche ed esoscopiche in Otorinolaringoiatria. Giovedì pomeriggio si terranno una serie di presentazioni sulla Scialoendoscopia, venerdì gli interventi chirurgici di Scialoendoscopia in diretta dalla sala operatoria saranno alternati ad interventi preregistrati e saranno seguiti da relazioni su temi specifici di chirurgia Endoscopica ed Esoscopica nasosinusale, otologica e laringea tenuti da esperti della materia. Sabato mattina si terrà il secondo modulo, la cui partecipazione sarà a titolo gratuito, incentrato sul trattamento medico delle patologie delle vie aero-digestive superiori con particolare approfondimento sulle Innovazioni diagnostico-terapeutiche nelle patologie Otorinolaringoiatriche.



## Faculty

### Stefano Di Girolamo

Prof. Ordinario di Otorinolaringoiatria  
Università degli Studi di Roma "Tor Vergata"

### Massimo Fusconi

Prof. Associato di Otorinolaringoiatria  
"Sapienza" Università di Roma

### Jacopo Galli

Prof. Ordinario di Otorinolaringoiatria  
Università Cattolica del Sacro Cuore Roma

### Andrea Gallo

Prof. Ordinario di Otorinolaringoiatria  
"Sapienza" Università di Roma

### Matteo Gelardi

Prof. Associato di Otorinolaringoiatria  
Università degli Studi di Foggia

### Eugenio Giangrande

Direttore UOC Otorinolaringoiatria  
Ospedale di Cassino

### Antonio Greco

Prof. Ordinario di Otorinolaringoiatria  
"Sapienza" Università di Roma

### Ignazio La Mantia

Prof. Associato di Otorinolaringoiatria  
"Università degli Studi di Catania"

### Piero Maceroni

Docente di diagnostica per immagini  
«Sapienza» Università di Roma

### Giuseppe Magliulo

Prof. Ordinario di Otorinolaringoiatria  
"Sapienza" Università di Roma

### Gaetano Paludetti

Prof. Ordinario di Otorinolaringoiatria  
Università Cattolica del Sacro Cuore Roma

## Operatori e Relatori

Prof. Andrea Gallo

Dott.ssa Veronica Clemenzi

Dott.ssa Vanessa Di Stefano

Dott.ssa Camilla Gallipoli

Dott. Salvatore Martellucci

Dott. Ferdinando Maria Nobili Benedetti

Dott. Giulio Pagliuca

Dott. Andrea Stolfa

## Altri Relatori

Gennaro Cirella

Audioprotesista

Lina Sellari

Specialista ORL

## INFORMAZIONI GENERALI

### Coordinatore del Corso:

Prof. Andrea Gallo

Ordinario di Otorinolaringoiatria «Sapienza» Università di Roma

Direttore UOC di Otorinolaringoiatria Universitaria - ASL Latina

### Sede del convegno:

Azienda U.S.L. Latina,

Presidio Ospedaliero Centro

Ospedale "Alfredo Fiorini"

Via Firenze, 40124 Terracina (LT)

### Quota di iscrizione per il primo modulo:

• 350,00 euro + IVA (22%) senza ECM

• 450,00 euro + IVA (22%) con ECM

La partecipazione al secondo modulo è a titolo gratuito